

**HIDRÁULICOS**

---

**HB**

---

**BALDISSERA**

**CATALOGO  
DE  
PRODUTOS**

HIDRÁULICOS

**HB**

BALDISSERA

# MANGUEIRAS

## MANGUEIRAS ALTA PRESSÃO



As mangueiras hidráulicas são projetadas para conduzir o óleo em altas pressões.

Para suportar altas pressões que os circuitos hidráulicos exigem, as mangueiras hidráulicas são compostas por um tubo de borracha interna envolvida em camadas de 1, 2 ou 4 tramas de aço e revestidas por mais uma camada de borracha.

### MODELOS DISPONÍVEIS

1 TRAMA	2 TRAMAS	4 TRAMAS
1/4"	1/4"	3/8"
	3/8"	1/2"
3/8"	1/2"	5/8"
	5/8"	3/4"
1/2"	3/4"	1"
	1"	

# MANGUEIRAS

## MANGUEIRAS DE BAIXA PRESSÃO



Mangueira destinada a condução de derivados de petróleo (óleo, gasolina, entre outros). Fabricadas com camada externas e internas de borracha e camadas centrais de lona sintética.

Bitolas:  $1/4$  ,  $5/16$  ,  $3/8$  ,  $1/2$  ,  $5/8$  ,  $3/4$  ,  $7/8$  ,  $1$  ,  $1.1/4$  ,  $1.1/2$  ,  $1.3/4$  ,  $2$  ,  $2.1/4$  ,  $2.1/2$  ,  $2.3/4$  ,  $3$  ,  $3.1/2$  e  $4$  .

## MANGUEIRAS AR E ÁGUA



Mangueira destinada a condução de água e ar. Fabricadas em PVC e com uma trama de nylon, essas mangueiras suportam entre 300 e 700 PSI.

Bitolas:  $1/4$  ,  $5/16$  ,  $3/8$  ,  $1/2$  ,  $5/8$  ,  $3/4$  ,  $1$  .

HIDRÁULICOS

**HB**

BALDISSERA

# MANGUEIRAS

## MANGUEIRA DE AR-CONDICIONADO



Mangueira para ar-condicionado automotivo linha leve e pesada.

Fabricada em borracha com reforço de fios sintéticos, suporta temperaturas entre  $-45^{\circ}\text{C}$  a  $135^{\circ}\text{C}$  e pressão de até 500 PSI/34 BAR.

Bitolas:  $5/16$  ,  $13/32$  ,  $1/2$  ,  $5/8$  .

## MANGUEIRA PARA ALTA TEMPERATURA (R14)



Esta mangueira suporta conduzir líquidos em altas temperaturas (entre  $-40^{\circ}\text{C}$  e  $204^{\circ}\text{C}$ ).

Fabricado com tubo interno de teflon e revestido de malha de aço inoxidável, esta mangueira pode conduzir diversos tipos de produtos (químicos, hidráulicos, etc.).

Bitolas:  $1/4$  ,  $3/8$  ,  $1/2$  ,  $5/8$  .

HIDRÁULICOS

**HB**

BALDISSERA

# TERMINAIS

## TERMINAIS STANDARD



Os terminais prensáveis tem a função específica de fazer a vedação entre as partes do sistema hidráulico.

## MODELOS DISPONÍVEIS

COD.	DESCRIÇÃO
TSFJ	FÊMEA GIRATÓRIA RETA UNF JIC 37°
TSFJ45	FÊMEA GIRATÓRIA CURVA 45° UNF JIC 37°
TSFJ90	FÊMEA GIRATÓRIA CURVA 90° UNF JIC 37°
TSMJ	MACHO FIXO UNF JIC 37°
TSFSP	FÊMEA GIRATÓRIA RETA SEDE PLANA - ORFS
TSFSP45	FÊMEA GIRATÓRIA CURVA 45° SEDE PLANA - ORFS
TSFSP90	FÊMEA GIRATÓRIA CURVA 90° SEDE PLANA - ORFS
TSMSP	MACHO FIXO SEDE PLANA - ORFS
TSFF	FÊMEA FIXA NPT
TSMP	MACHO FIXO NPT
TSFB	FÊMEA GIRATÓRIA BSP
TSFB45	FÊMEA GIRATÓRIA CURVA 45° BSP
TSFB90	FÊMEA GIRATÓRIA CURVA 90° BSP
TSMB	MACHO FIXO BSP
TSOL	OLHAL RETO - MÉTRICO
TSEM	EMENDA HIDRÁULICA
TSF3	FLANGE RETA CÓD. 61 3000 PSI

COD.	DESCRIÇÃO
TSF3 90	FLANGE CURVA 90° CÓD. 61 3000 PSI
TSF6	FLANGE RETA CÓD. 62 6000 PSI
TSF6 90	FLANGE CURVA 90° CÓD. 62 6000 PSI
TSFC	FLANGE RETA CAT 9000 PSI
TSFC 90	FLANGE CURVA 90° CAT 9000 PSI
TSFDKO	FÊMEA GIRATÓRIA MÉTRICA RETA DKO - SÉRIE LEVE
TSFDKO90	FÊMEA GIRATÓRIA MÉTRICA CURVA 90° DKO - SÉRIE LEVE
TSFDKO	FÊMEA GIRATÓRIA MÉTRICA RETA DKO - SÉRIE PESADA
TSFDKO90	FÊMEA GIRATÓRIA MÉTRICA RETA DKO - SÉRIE PESADA
TSFBM	FÊMEA GIRATÓRIA RETA MÉTRICA BOLEADA - SEDE UNIVERSAL
TSFBM45	FÊMEA GIRATÓRIA CURVA 45° MÉTRICA BOLEADA - SEDE UNIVERSAL
TSFBM90	FÊMEA GIRATÓRIA CURVA 90° MÉTRICA BOLEADA - SEDE UNIVERSAL
TSFKTSU	FÊMEA GIRATÓRIA MÉTRICA KOMATSU
TSFKTSU90	FÊMEA GIRATÓRIA CURVA 90° MÉTRICA KOMATSU
TSM	MACHO MÉTRICO PARA TUBO - SÉRIE LEVE
HPL104	TERMINAL PONTA LISA TUBO

HIDRÁULICOS

**HB**

BALDISSERA

# TERMINAIS

## TERMINAIS PARA LAVA-JATO



Terminais para montagem de mangueiras de lavadoras de alta pressão. Podem variar de acordo com os modelos e marcas dos equipamentos.

### MODELOS DISPONÍVEIS

COD.	DESCRIÇÃO
KARCHER 22-06	FÊMEA GIRATÓRIA KARCHER - M22-1.5 X 3/8
KARCHER 22-04	FÊMEA GIRATÓRIA KARCHER - M22-1.5 X 1/4
KC-22-04	FÊMEA GIRATÓRIA KARCHER - M22-1.5 X 1/4 - ROSCA AÇO
TKP-12	TERMINAL KARCHER 12MM
HKOP4	KARCHER - TERMINAL C/ PINO PISTOLA NACIONAL X
KC-16-04	TERMINAL MOD COPO 11MM 1/4 KARCHER/STIL
HS4	STIHL - TERMINAL 800K X MANG 1/4
TSF-08-04	TERMINAL FEMÊA GIRATÓRIA 1/2 BSP X 1/4
HW4	WAP - TERMINAL DUPLO O'RING LADO PISTOLA X MANG 1/4
21375225	TERMINAL MACHO WAPP MINI 1/4
21375217	TERMINAL FEMÊA WAPP MINI 1/4
21443802	MANOPLA WAPP MINI M24 X 1.5
KC-16-04J	TERMINAL MOD COPO 10MM 1/4 JACTO
TJM-14-04	TERMINAL MACHO JACTO 14MM 1/4 C/PORCA
TJM-15-04	TERMINAL MACHO JACTO 15MM 1/4 C/PORCA
HBD4	BLACK DECKER - LADO PISTOLA X MANG 1/4
HT4	TEKNA - TERMINAL PINO LADO PISTOLA X MANG 1/4



HIDRÁULICOS

**HB**

BALDISSERA

**CAPAS**

## CAPAS PRENSÁVEIS



As capas servem para a fixação dos terminais que são prensados as mangueiras, de forma que as mangueiras suportem toda a pressão necessária.

### MODELOS DISPONÍVEIS

1 E 2 TRAMAS (CPT)	4 TRAMAS (CPE)	ALTA TEMP. (R14)	LAVA JATO (CPLV)
1/4"	3/8"	1/4"	1/4"
3/8"	1/2"	3/8"	
1/2"	5/8"	1/2"	
5/8"	3/4"	5/8"	
3/4"	1"		
1"			

HIDRÁULICOS

**HB**

BALDISSERA

# ADAPTADORES

## ADAPTADORES HIDRÁULICOS



### MODELOS DISPONÍVEIS

CÓD.	DESCRIÇÃO
ADMJMJ	ADAP. MACHO JIC 37° P/ MACHO JIC 37° - RETO
ADMJMJL	ADAP. MACHO JIC 37° P/ MACHO JIC 37° - RETO LONGO
AD90MJMJ	ADAP. MACHO JIC 37° P/ MACHO JIC 37° - 90°
ADTEEMJ	ADAP. MACHO JIC 37° - EM T
ADCMJ	ADAP. MACHO JIC 37° - EM CRUZ
ADMJFJ	ADAP. MACHO JIC 37° P/ FÊMEA JIC 37° - RETO
AD90MJFJ	ADAP. MACHO JIC 37° P/ FÊMEA JIC 37° - 90°
ADTEEMJFJC	ADAP. MACHO JIC 37° P/ FÊMEA JIC 37° - EM T FÊMEA CENTRAL
ADTEEMJFJL	ADAP. MACHO JIC 37° P/ FÊMEA JIC 37° - EM T FÊMEA LATERAL
ADMJMB	ADAP. MACHO JIC 37° P/ MACHO BSP - RETO COM O'RING
AD90MJMB	ADAP. MACHO JIC 37° P/ MACHO BSP - 90° COM O'RING
ADMJMM	ADAP. MACHO JIC 37° P/ MACHO MILÍMETRO - RETO COM O'RING
AD90MJMM	ADAP. MACHO JIC 37° P/ MACHO MILÍMETRO - 90° COM O'RING
ADMJMO	ADAP. MACHO JIC 37° P/ MACHO UNF - RETO COM O'RING
AD90MJMO	ADAP. MACHO JIC 37° P/ MACHO UNF - 90° COM O'RING
ADMJMP	ADAP. MACHO JIC 37° P/ MACHO NPT - RETO
AD90MJMP	ADAP. MACHO JIC 37° P/ MACHO NPT - 90°
ADMJMSP	ADAP. MACHO JIC 37° P/ MACHO SEDE PLANA - RETO
ADMSPMSP	ADAP. MACHO SEDE PLANA P/ MACHO SEDE PLANA - RETO
AD90MSPMSP	ADAP. MACHO SEDE PLANA P/ MACHO SEDE PLANA - 90°
ADTEEMSP	ADAP. MACHO SEDE PLANA P/ MACHO SEDE PLANA - EM T
AD90MSPFSP	ADAP. MACHO SEDE PLANA P/ FÊMEA SEDE PLANA - 90°
ADMSPMB	ADAP. MACHO SEDE PLANA P/ MACHO BSP - RETO COM O'RING
ADMSPMO	ADAP. MACHO SEDE PLANA P/ MACHO UNF - RETO COM O'RING
AD90MSPMO	ADAP. MACHO SEDE PLANA P/ MACHO UNF - 90° COM O'RING
ADMSPMP	ADAP. MACHO SEDE PLANA P/ MACHO NPT - RETO
ADMBMB	ADAP. MACHO BSP P/ MACHO BSP - RETO COM O'RING
AMJS	ADAP. PARA SOLDA MACHO JIC 37° - RETO



HIDRÁULICOS

**HB**

BALDISSERA

# VEDAÇÕES

**GAXETAS**



**RASPADORES**



**ANÉIS GUIA**



**ANÉIS O'RING  
(MM E POLEGADA)**

HIDRÁULICOS

**HB**

BALDISSERA

# VEDAÇÕES

**ANÉIS DE BACKUP  
POLEGADA**



**CORDÃO  
O'RING NBR MM**

**ANÉIS TREDO  
(UNIÃO)**



HIDRÁULICOS

**HB**

BALDISSERA

# VEDAÇÕES

**KITS ANÉIS O'RING  
NBR 70 (MM E POLEGADA)**



**KITS ANÉIS O'RING  
90 SHORE (MM E POLEGADA)**



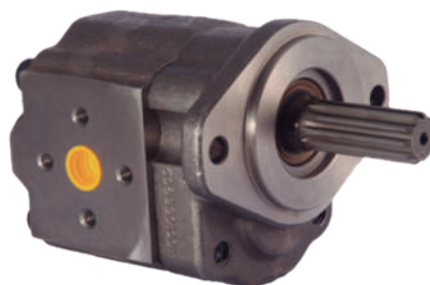
HIDRÁULICOS

**HB**

BALDISSERA

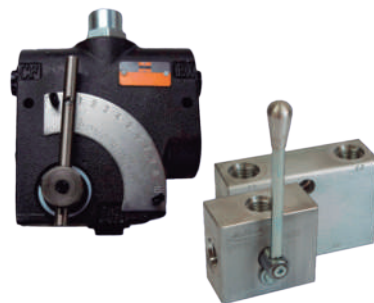
# COMPONENTES HIDRÁULICOS

**BOMBAS  
HIDRÁULICAS**



**COMANDOS  
HIDRÁULICOS**

**VALVULAS  
HIDRÁULICAS**



**ENGATES  
RÁPIDOS**



HIDRÁULICOS

**HB**

BALDISSERA

# COMPONENTES HIDRÁULICOS

VISORES  
DE NÍVEL



ÓLEOS  
HIDRÁULICOS



HIDRÁULICOS

**HB**

BALDISSERA

# DIVERSOS

**ACOPLAMENTO  
DE ENGRANAGEM**



**LUVA E PONTEIRA  
ESTRIADAS**



**GANCHOS**



**ENGRANAGEM MEDIDOR  
DO HARVESTER**



HIDRÁULICOS

**HB**

BALDISSERA

**DIVERSOS**

**ABRAÇADEIRAS**



**MANÔMETRO  
[PSI/BAR]**

**ENGATE RÁPIDO  
PNEUMÁTICO**



**MOLAS  
PROTETORAS**

# HIDRÁULICOS

---

# HB

---

# BALDISSERA

HIDRÁULICOS BALDISSERA LTDA.  
CNPJ: 34.707.394/0001-34



[49] 3960-0144  
[49] 9 9948-0260



[HIDRAULICOSBALDISSERA.COM.BR](http://HIDRAULICOSBALDISSERA.COM.BR)  
[CONTATO@HIDRAULICOSBALDISSERA.COM.BR](mailto:CONTATO@HIDRAULICOSBALDISSERA.COM.BR)



AVENIDA VIDEIRA, SN  
CENTRO - FRAIBURGO  
(PROXIMO A CAR PEÇAS)